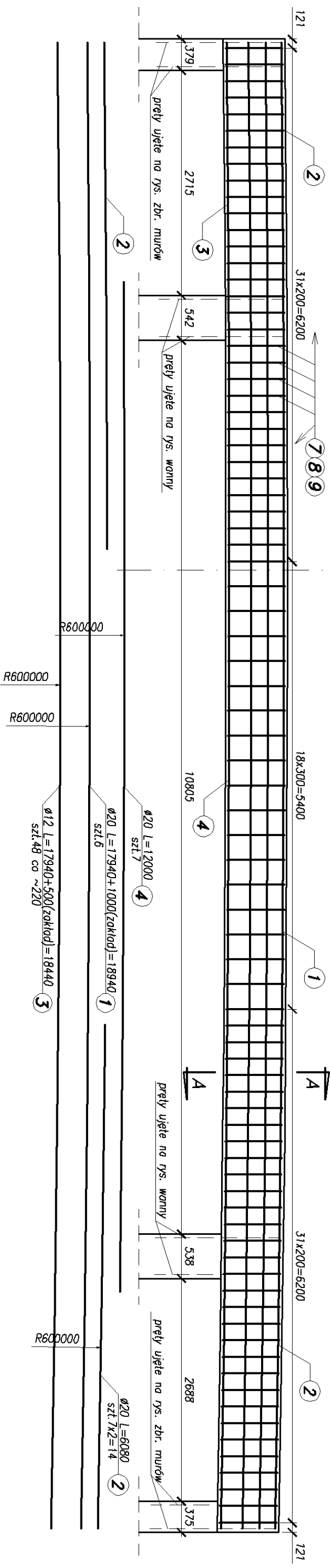


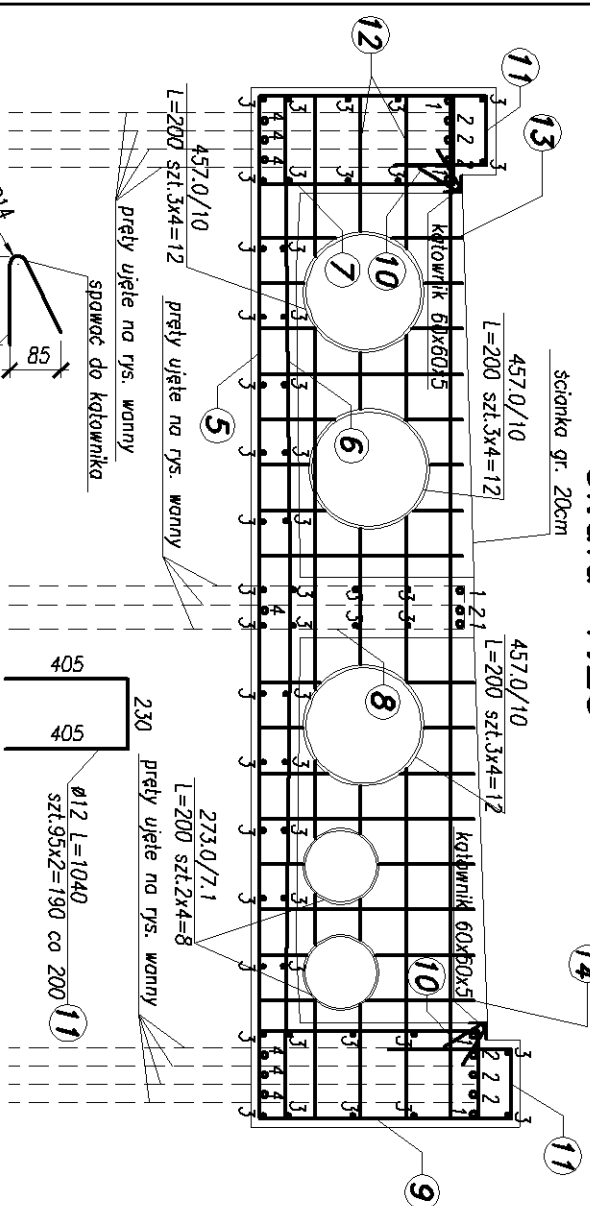
Zbrojenie kładki technologicznej

Przekrój podłużny

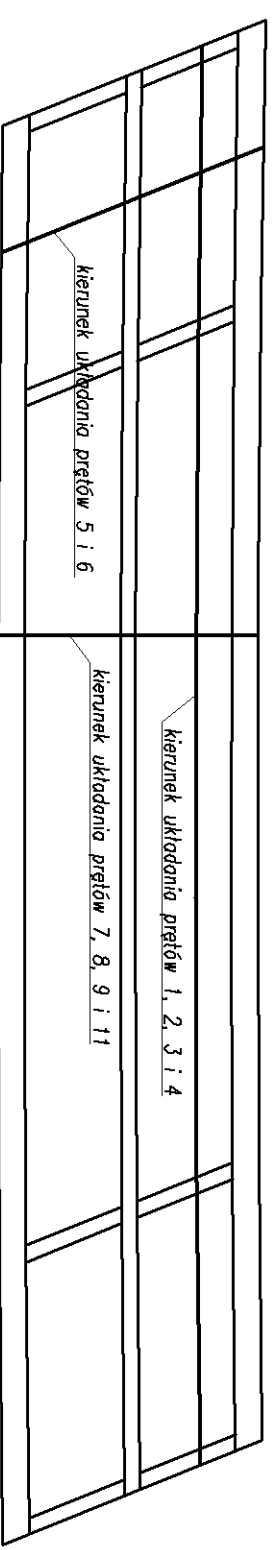
skala 1:50



Przekrój poprzeczny A-A
skala 1:25

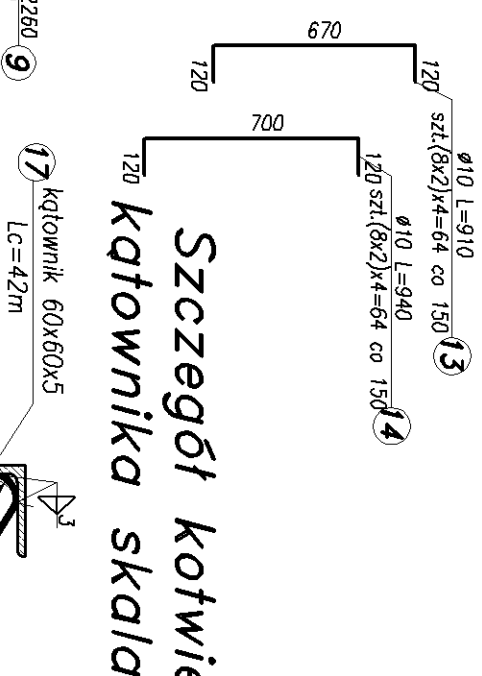



Widok z góry
skala 1:100



Pręty kolidujące przyciąć i spawać do rur
Długości prętów podano po osi
Beton konstrukcyjny: C30/37 XC3 XD1 XF2
Stal zbrojeniowa: BSt500S

*Szczegół kotwienia
katownika skala 1:5*



 BPBK s.a. Biuro Projektowe Komunalnego Zarządu w Gdańsku		BUDOWA SZCZECIŃSKIEGO SZYBKIEGO TRANWAJU ETAP I b - PRZEBUDOWA CHŁOŚCICH I IIA POTRZEB BUDOWNI SSI PRZELAZU WZEBRZYNIA PRZECIEGNIEM UZEBRANIA PODZIEMNEGO WYKADUKT W CIĄGU UL. BATALIONOW CHŁOŚCICH - GRZYŃSKA -zaprojektowanie	
Projektant: mgr inż. M. Wołęgo		Stadium opracowania: PROJEKT WYKONAWCZY	
Opracowanie: — —		Data: 03.2.2011 Skala: 1:5; 1:25; 1:50; 1:100	
Sprawdzający: mgr inż. M. Sobczyk		Nr zlec.: 9390 Nr arch.:	
		4.2	
		rys. nr	
		specj. mscowa upr. nr 3993/06/08 specj. POK/0075/POK/07 upr. nr	
		specj. — upr. nr — specj. — upr. nr — specj. mscowa upr. nr 4421/06/00	
		40/1	